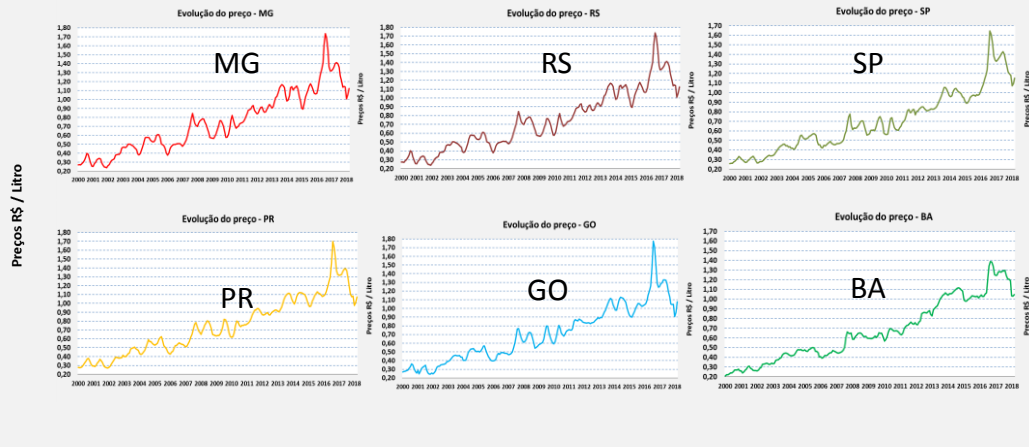
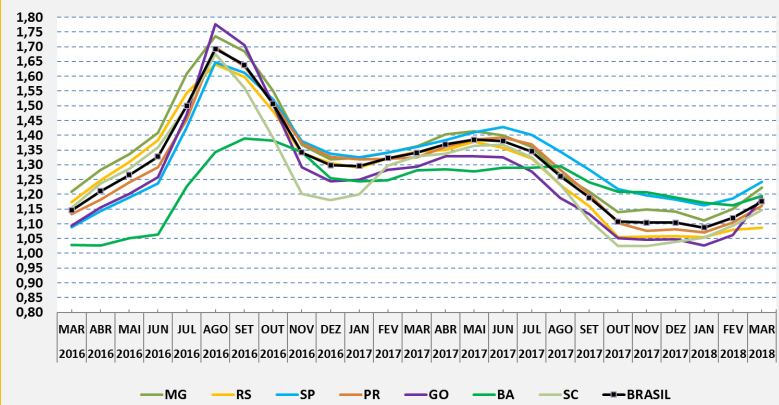


Preço Leite

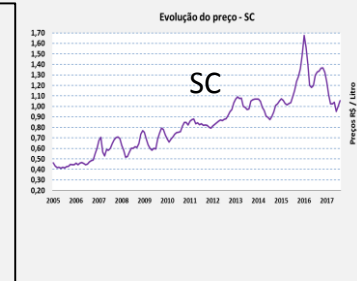
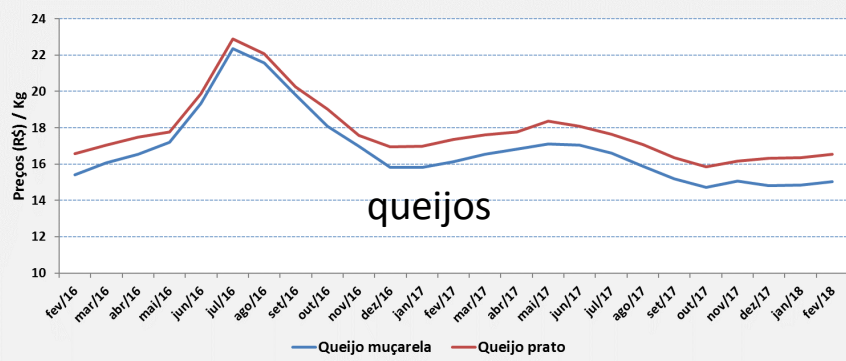
Preço do leite pago ao produtor - Brasil e os 7 estados maiores produtores - 2 últimos anos



Preço Derivados

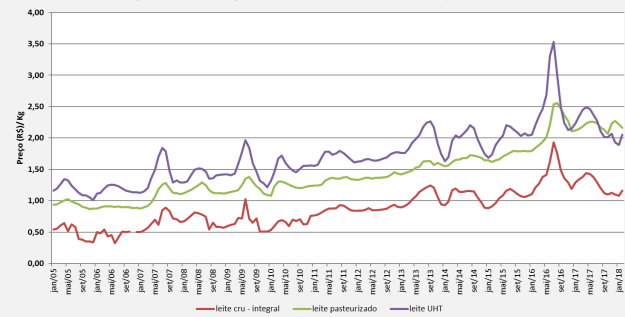
	BR Preço		Evolução /
	Fev 2018		mês passado
Leite cru	1,16	R\$/Kg	+ 7,4 %
Leite pasteurizado	2,16	R\$/Kg	- 2,7 %
Leite UHT	2,05	R\$/Kg	+ 8,5 %
Queijo prato	16,54	R\$/Kg	+ 1,2 %
LPI	16,06	R\$/0,4Kg	+ 0,1 %
Manteiga	23,65	R\$/0,2Kg	- 0,2 %
Queijo muçarela	15,02	R\$/Kg	+ 1,2 %

Preços médios de queijos muçarela e prato - BRASIL - 2 últimos anos

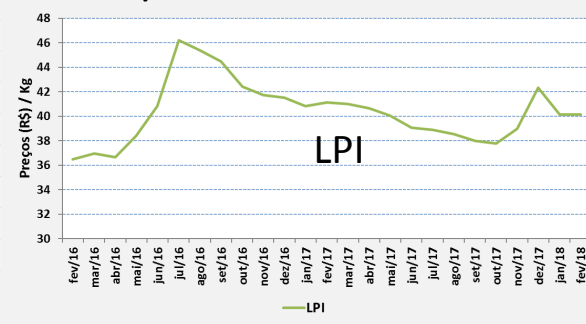


Fonte: [CEPEA](#)

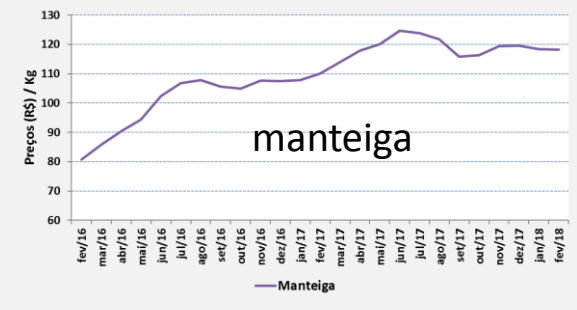
Preço de leite cru, pasteurizado e UHT no atacado (até Fev/18)



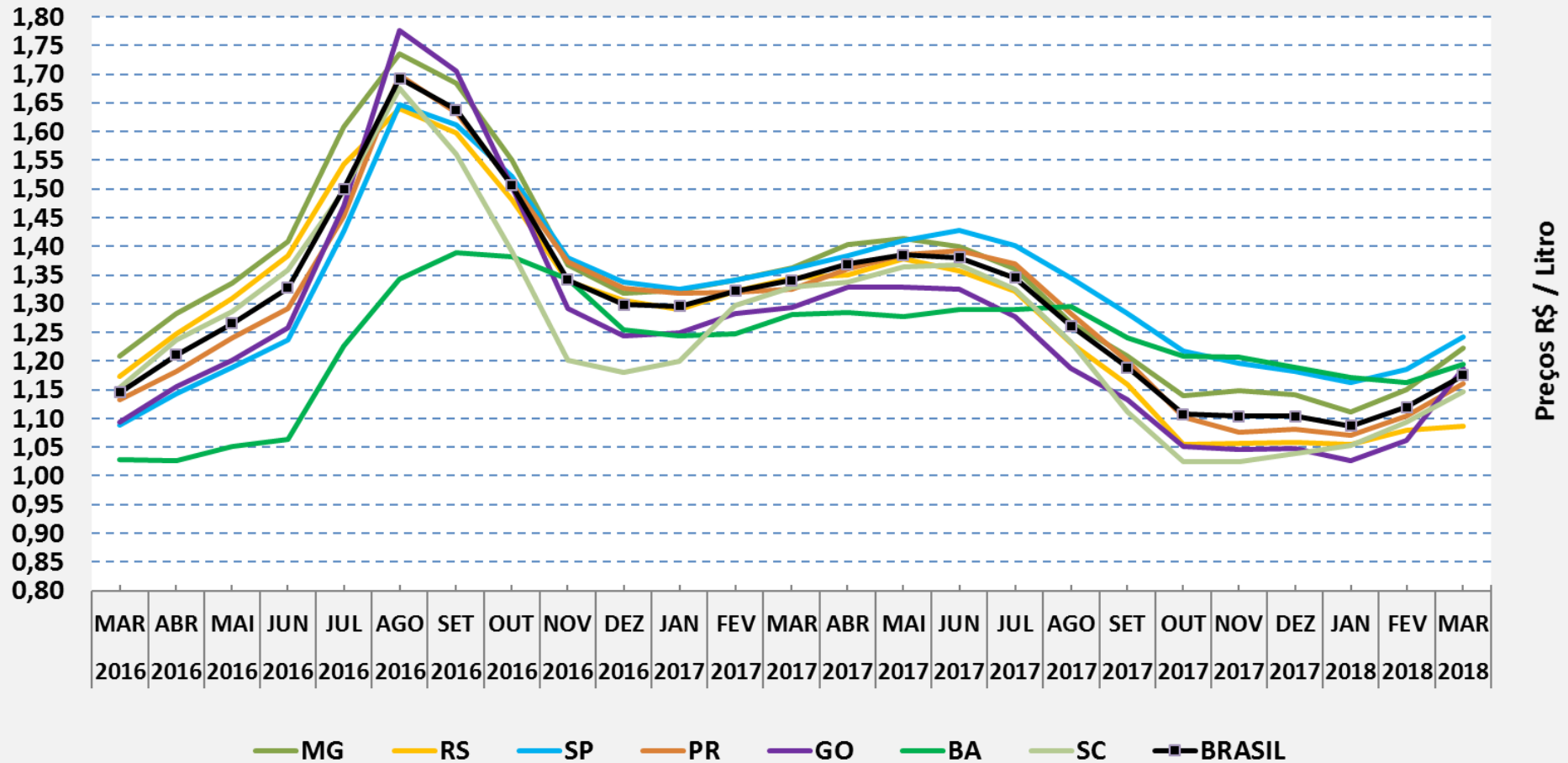
Preços médios de LPI - BRASIL - 2 últimos anos



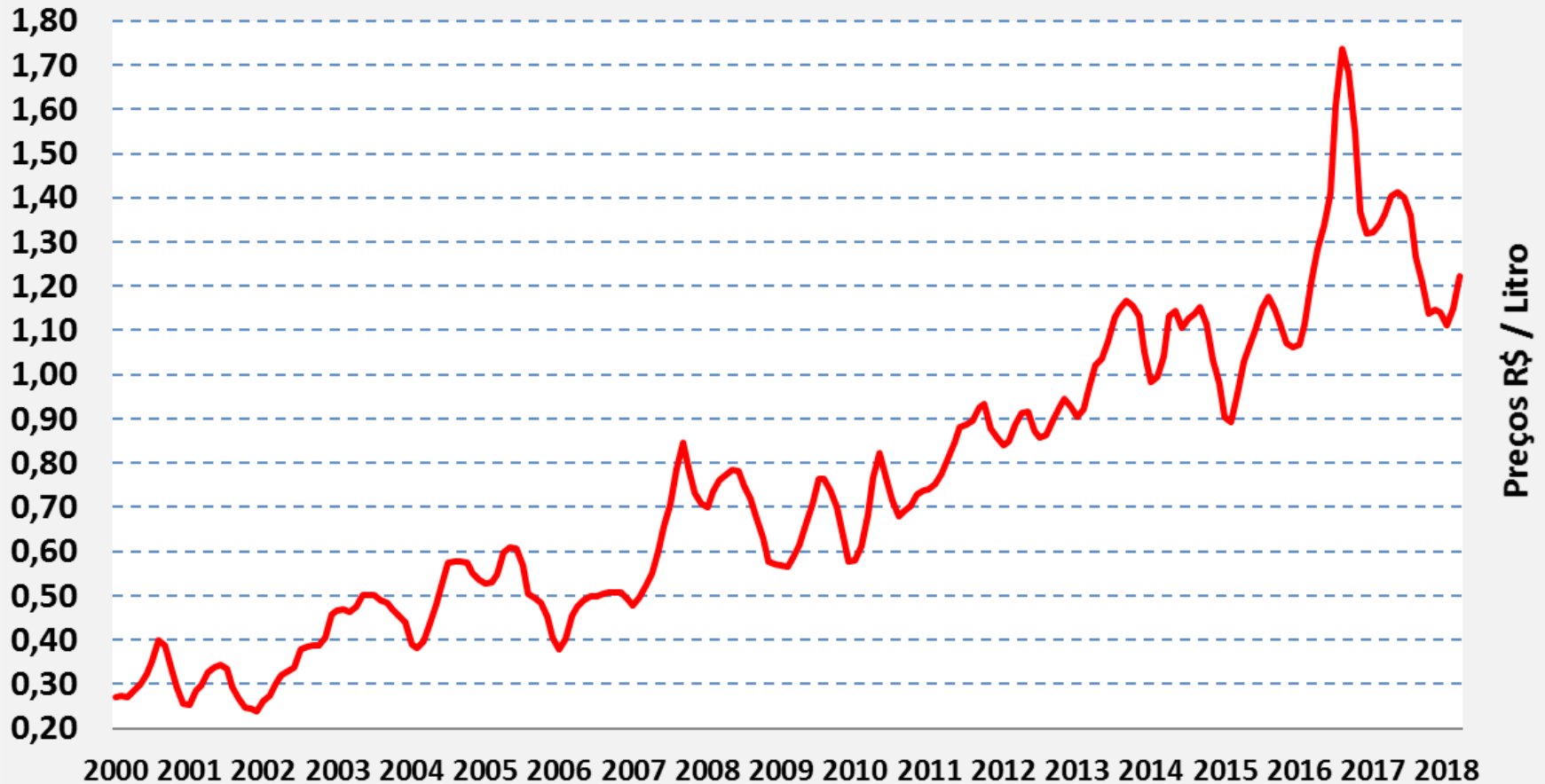
Preços médios de manteiga - BRASIL - 2 últimos anos



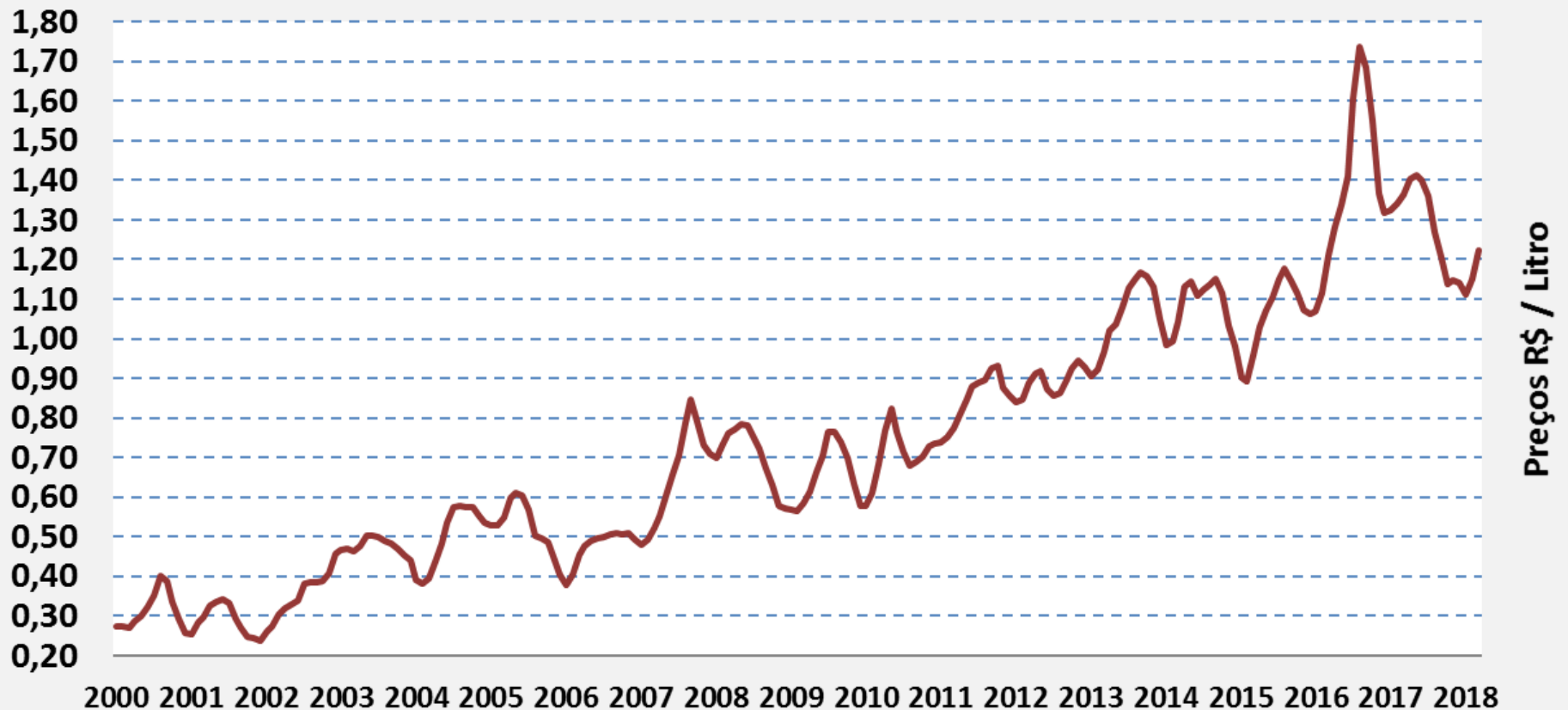
Preço do leite pago ao produtor - Brasil e os 7 estados maiores produtores - 2 últimos anos



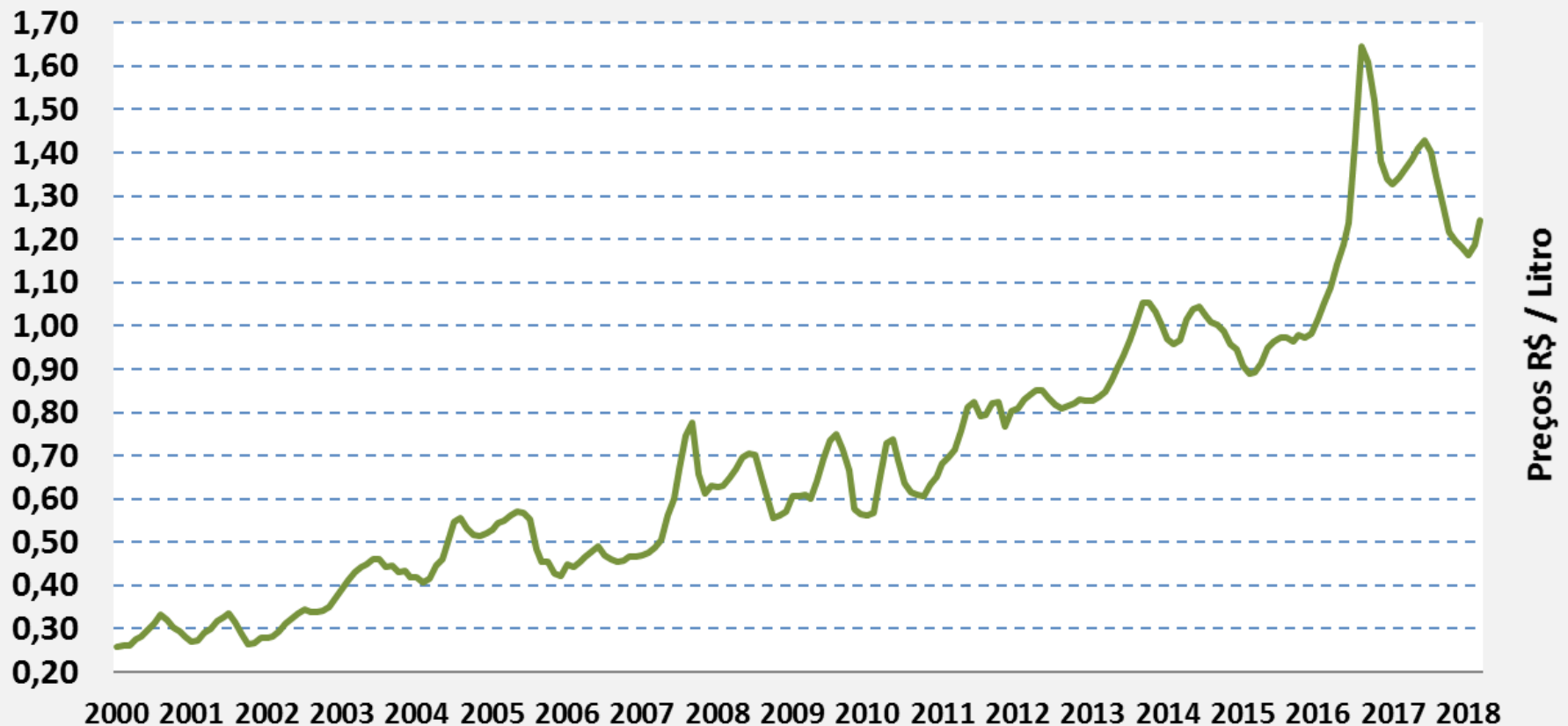
Evolução do preço - MG



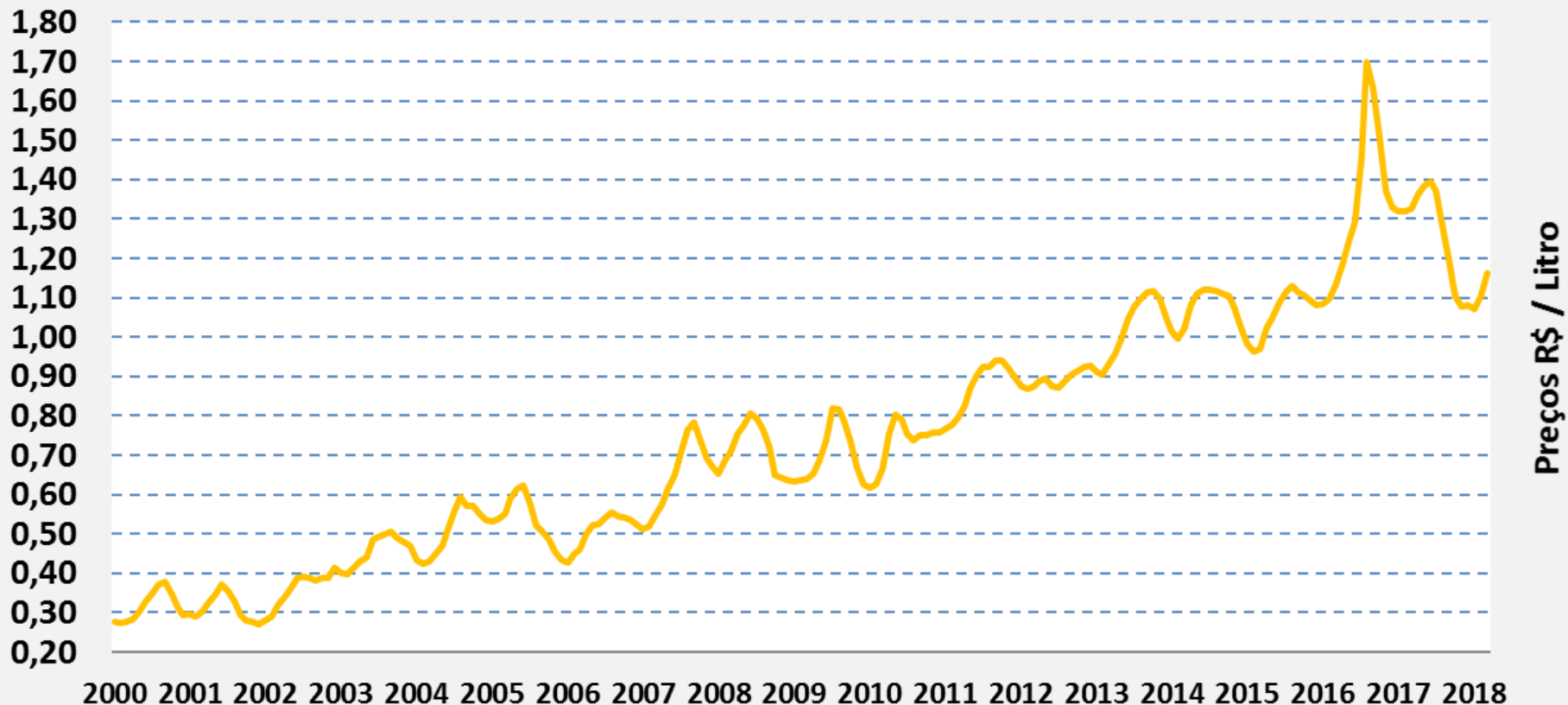
Evolução do preço - RS



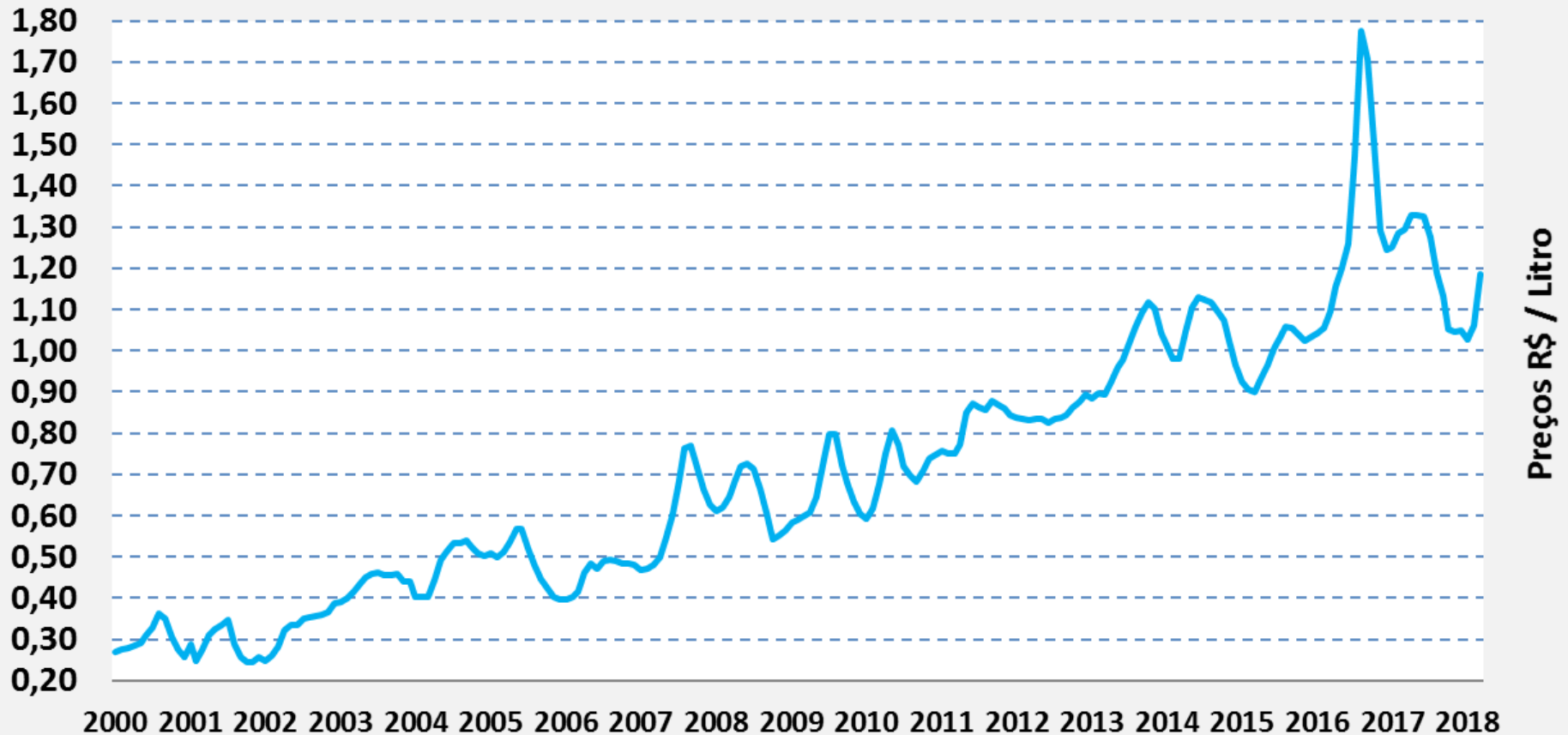
Evolução do preço - SP



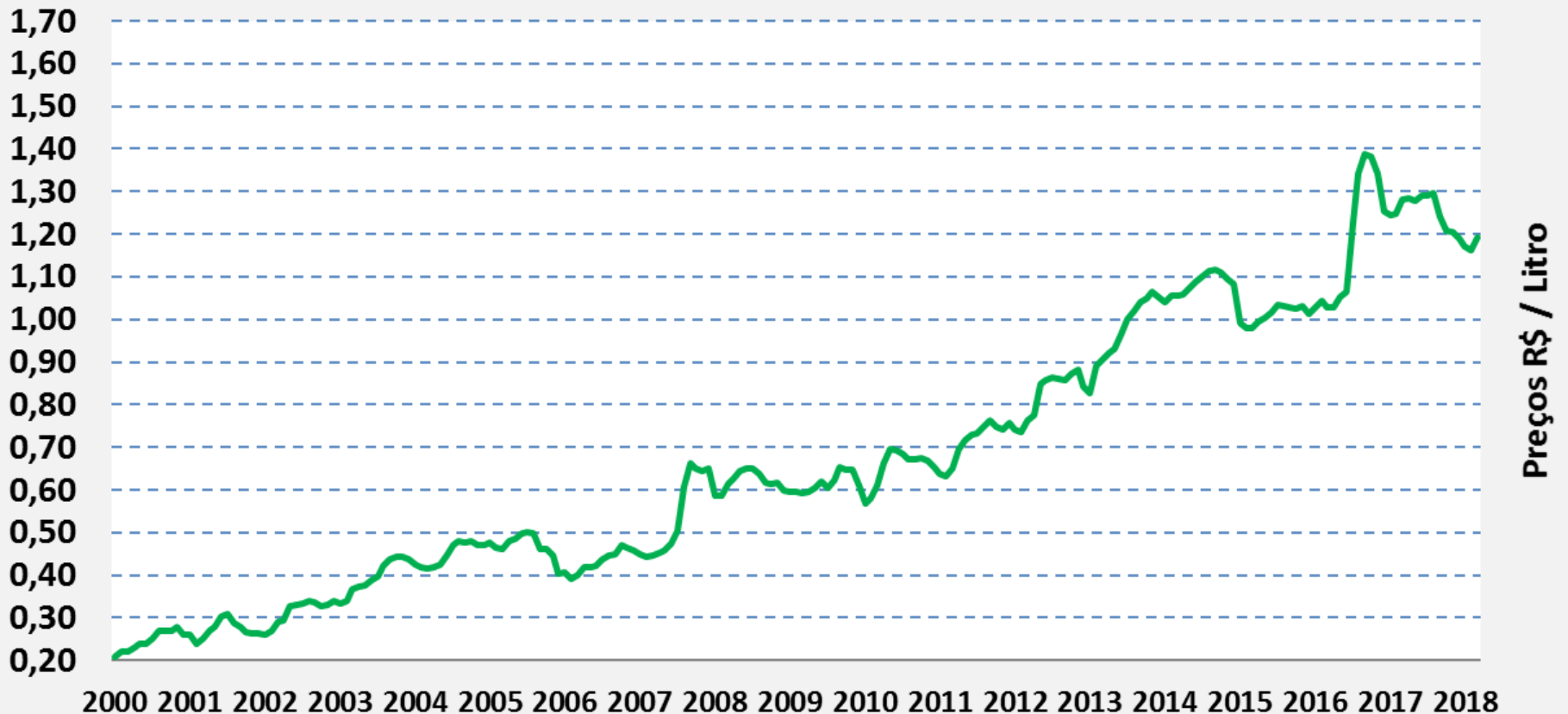
Evolução do preço - PR



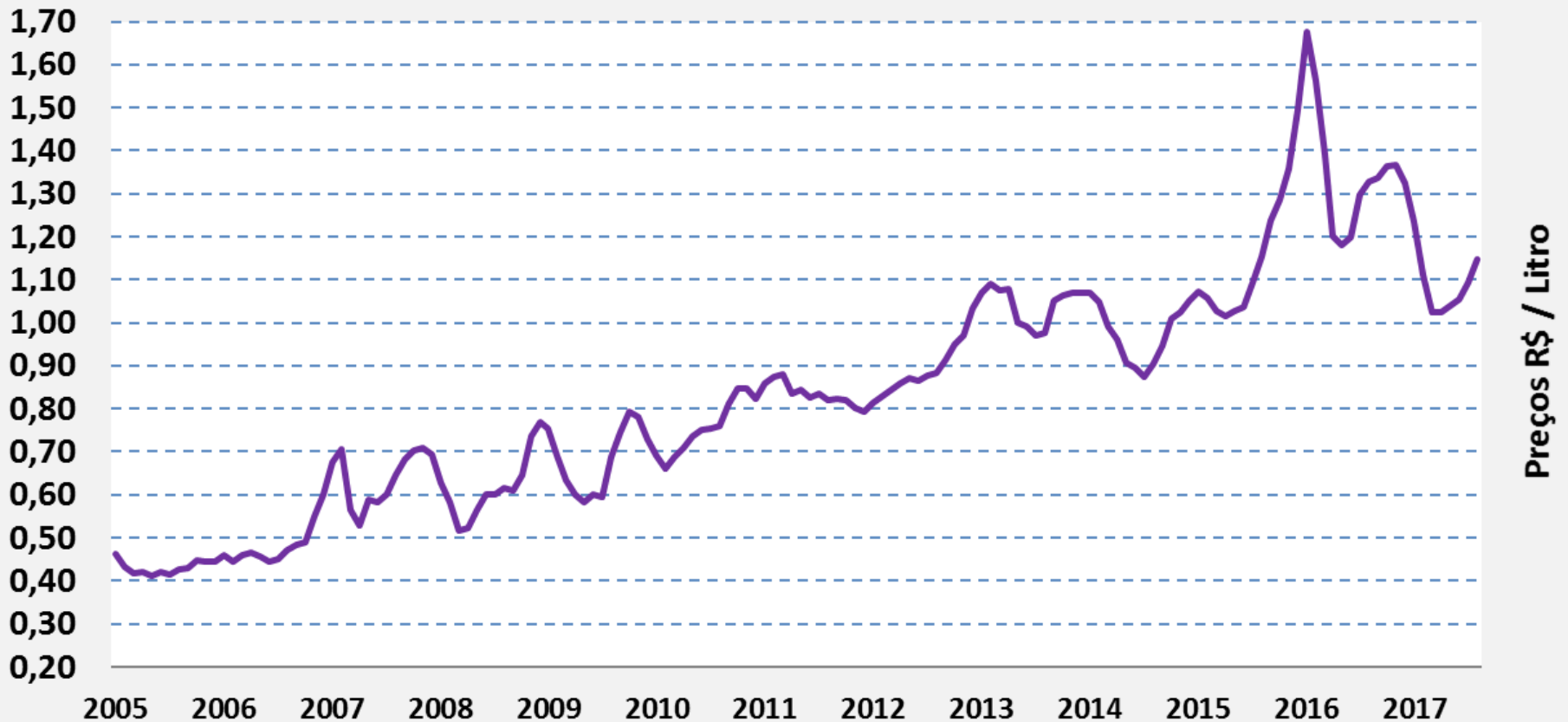
Evolução do preço - GO



Evolução do preço - BA

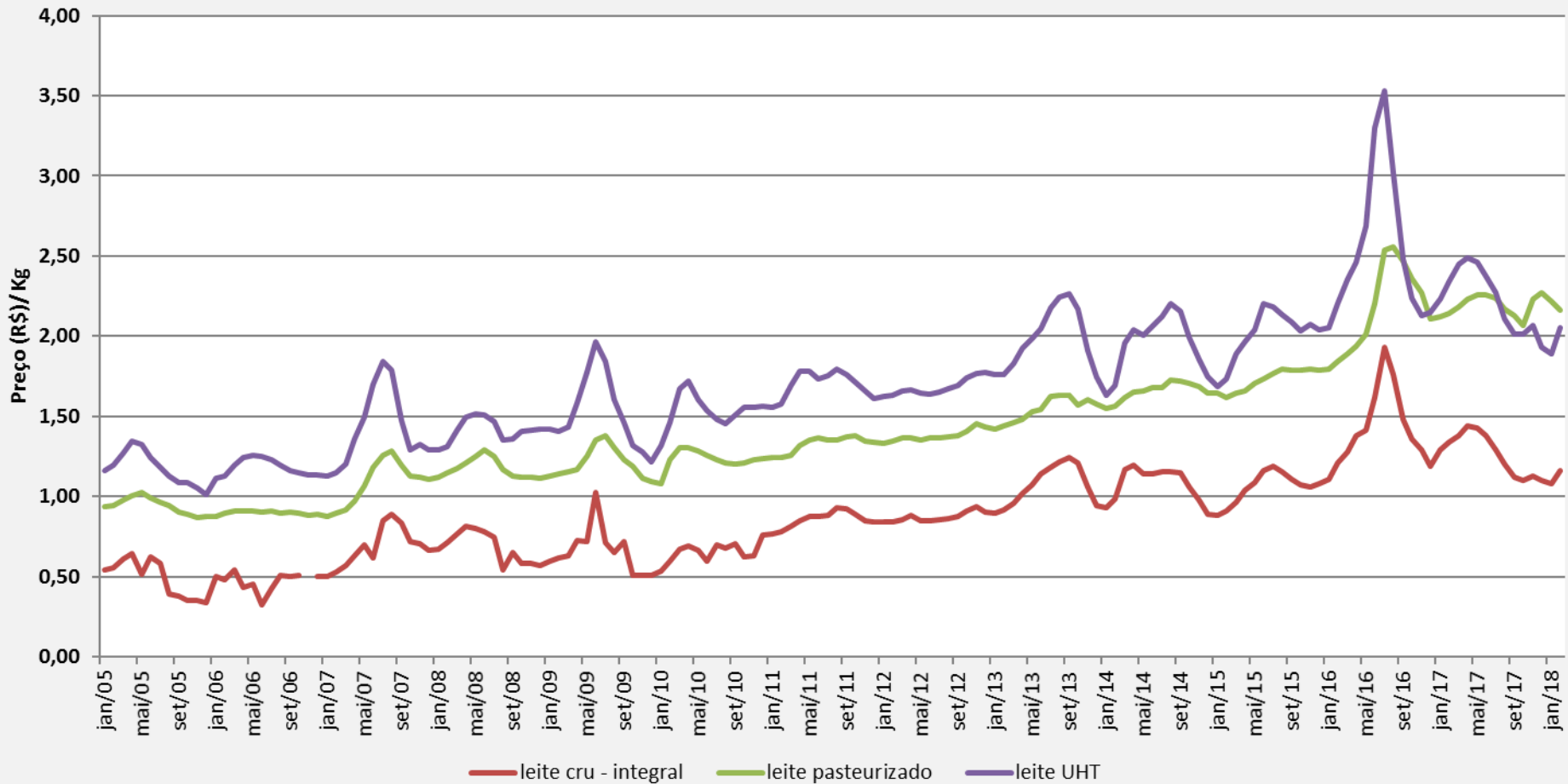


Evolução do preço - SC

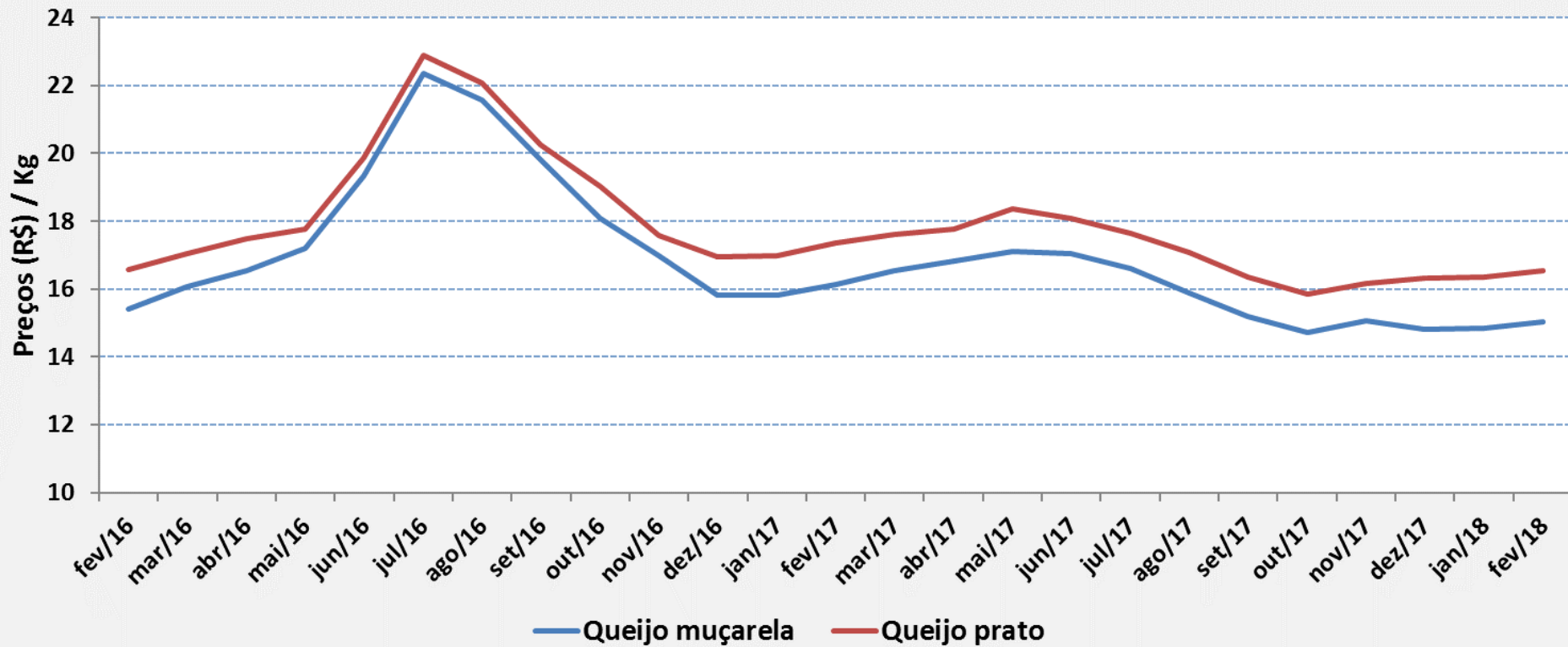


	BR Preço		Evolução /
	Fev 2018		mês passado
Leite cru	1,16	R\$/Kg	+ 7,4 %
Leite pasteurizado	2,16	R\$/Kg	- 2,7 %
Leite UHT	2,05	R\$/Kg	+ 8,5 %
Queijo prato	16,54	R\$/Kg	+ 1,2 %
LPI	16,06	R\$/0,4Kg	+ 0,1 %
Manteiga	23,65	R\$/0,2Kg	- 0,2 %
Queijo muçarela	15,02	R\$/Kg	+ 1,2 %

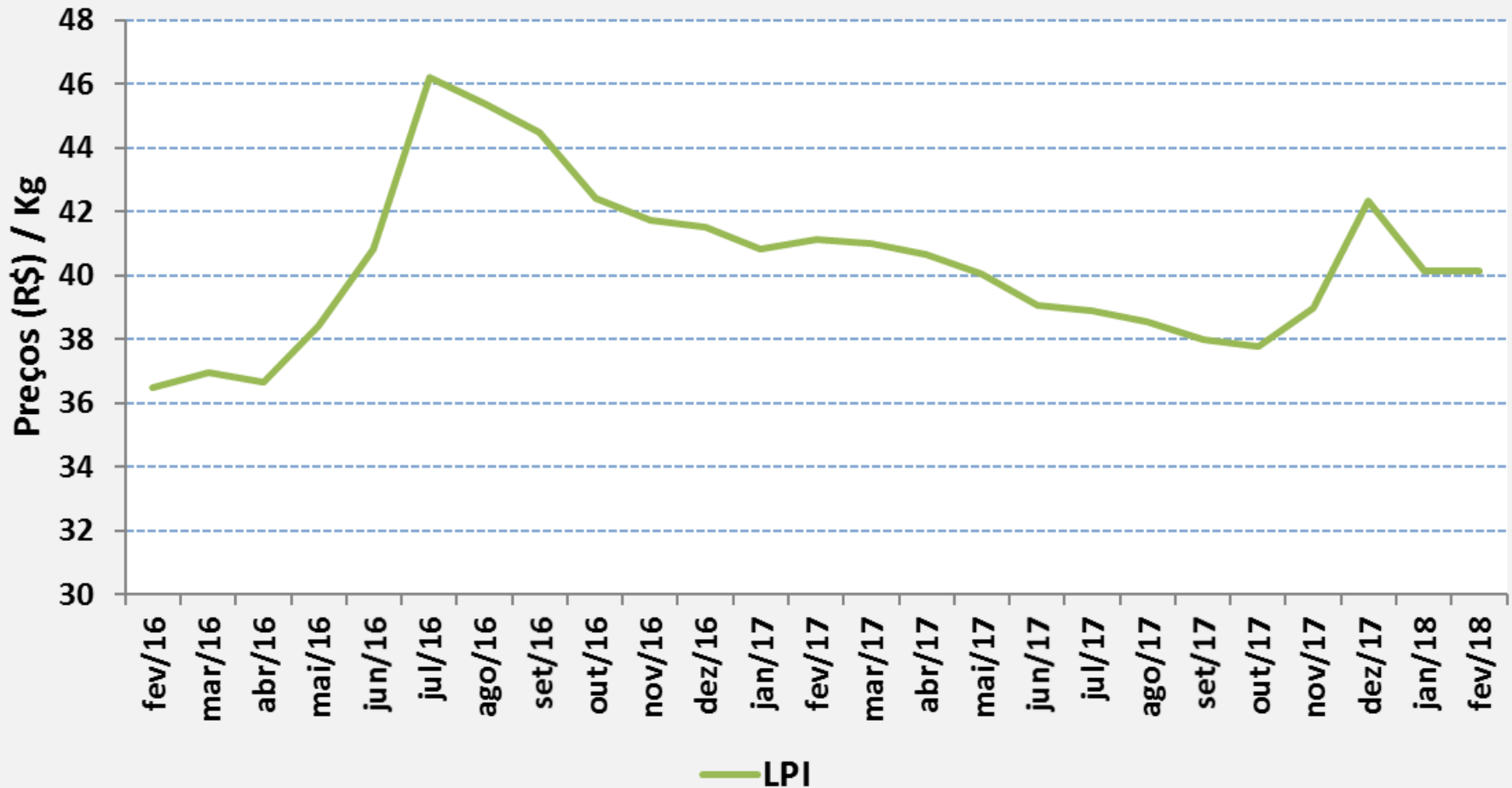
Preço de leite cru, pasteurizado e UHT no atacado (até Fev/18)



Preços médios de queijos muçarela e prato - BRASIL - 2 últimos anos



Preços médios de LPI - BRASIL - 2 últimos anos



Preços médios de manteiga - BRASIL - 2 últimos anos

